



JOLLYFILL TELESCOPIC

Zawór napełniający
zasilany z dołu

Etap 1: Przystąpienie do instalacji

- 1 Zamknij dopływ wody do zbiornika i zdejmij z niego pokrywę.
- 2 Spuść wodę znajdującą się w zbiorniku i usuń ewentualny osad z jego wnętrza.
- 3 Rozłącz i zdemontuj stary zawór ze zbiornika.

Etap 2: Montaż nowego zaworu

- 1 Umieść prawidłowo filtr ograniczający ciśnienie wewnątrz gwintowanej końcówki.

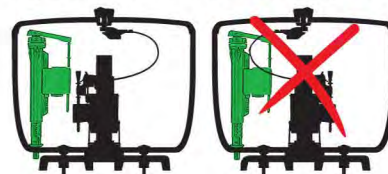
Jeśli ciśnienie jest większe niż 4 bary:
umieść całość

Jeśli ciśnienie wynosi od 1 do 4 bar:
utnij tutaj

Jeśli ciśnienie jest mniejsze niż 1 bar:
utnij tutaj



- 2 Zamontuj zawór napełniający. Upewnij się, że zawór nie blokuje mechanizmu spustowego. Ostrożnie dokręć nakrętkę, tak by jej nie przekręcić. **Jeśli zawór napełniający styka się z mechanizmem spustowym dokonaj regulacji zaworu zgodnie z rys. D (chwycź za czerwone ramię i obróć zawór).**



Wyłączny dystrybutor w Polsce:
P.P.U.H. Wojciech Tycner
ul. Wojska Polskiego 6B
39-300 Mielec
www.tycner.com.pl

3 Ważne dla nowych budynków / instalacji:
Przed podłączeniem zbiornika do instalacji dopilnuj,
by spuścić nieco wody z rur, tak by osady i inne drobinki
nie przedostały się do zbiornika (zalecamy również
wcześniejsze przepłukanie wodą węża zasilającego).

4 Podłącz doprowadzenie wody.

5 Otwórz dopływ wody. Pozwól by zbiornik się napętnił:

A Dostosuj poziom wody w zbiorniku

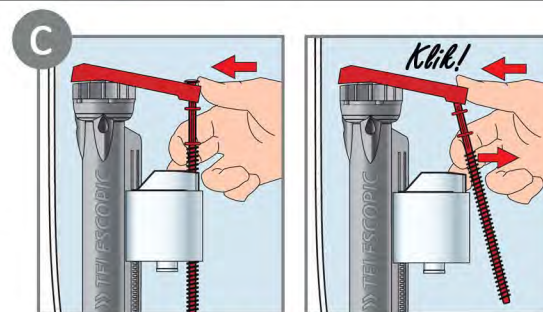
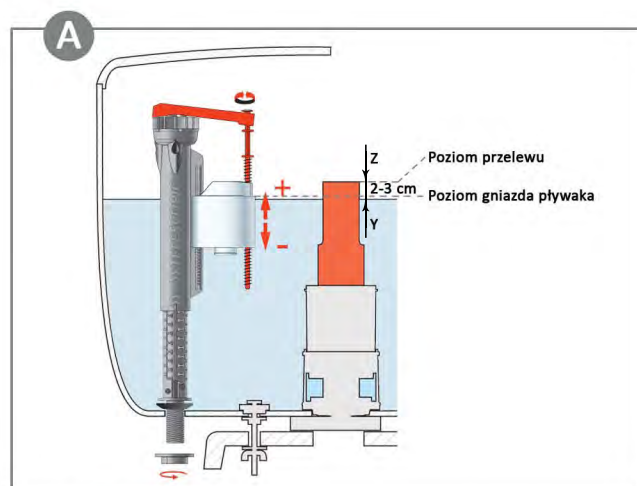
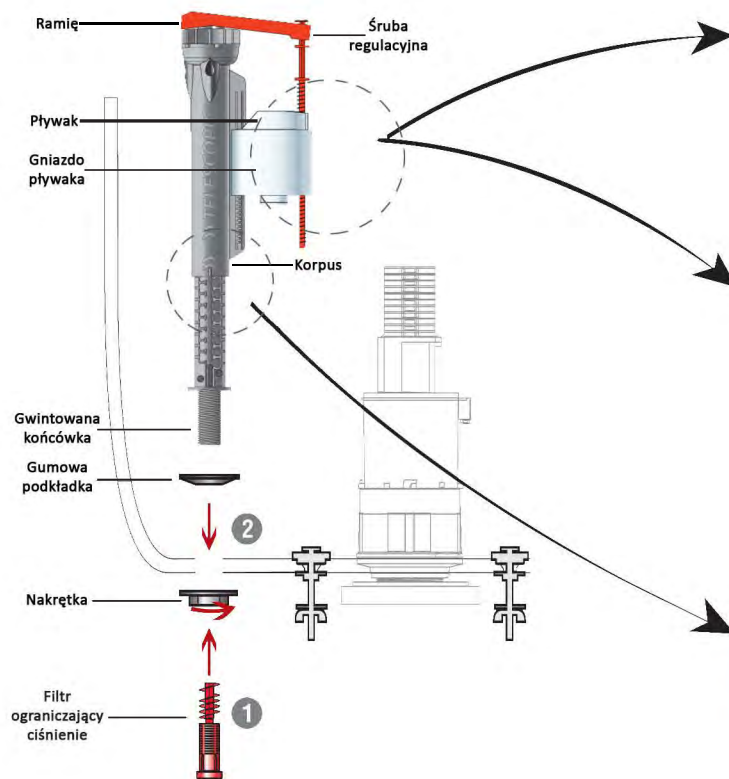
B Jeśli poziom wody jest niewłaściwy zamknij dopływ wody.

Dostosuj poziom wody w następujący sposób:

- obróć korpus w lewo lub prawo by odblokować
- pociągnij do góry teleskopowy korpus
- obróć ostrożnie w lewo lub prawo by zablokować
- otwórz dopływ wody

C Możesz dokładnie ustawić położenie gniazda pływaka dzięki
śrubie regulacyjnej:

- wypnij śrubę z pływaka (w dolnym położeniu ramienia)
- dostosuj położenie gniazda pływaka
- wepnij śrubę regulacyjną w pływak



DOLNE POŁOŻENIE DOBRZE GÓRNE POŁOŻENIE ŹŁE

