



# JOLLYFILL

Zawór napełniający  
zasilany z boku

## Etap 1: Przystąpienie do instalacji

- 1 Zamknij dopływ wody do zbiornika i zdejmij z niego pokrywę.
- 2 Spuść wodę znajdującą się w zbiorniku i usuń ewentualny osad z jego wnętrza.
- 3 Rozłącz i zdemontuj stary zawór ze zbiornika.

## Etap 2: Montaż nowego zaworu

- 1 Umieść prawidłowo filtr ograniczający ciśnienie wewnątrz gwintowanej końcówki.

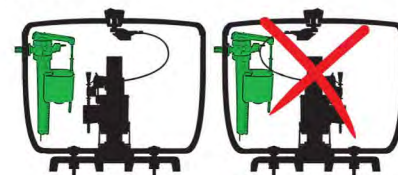
Jeśli ciśnienie jest większe niż 4 bary:  
umieść całość

— Jeśli ciśnienie wynosi od 1 do 4 bar:  
utnij tutaj

— Jeśli ciśnienie jest mniejsze niż 1 bar:  
utnij tutaj



- 2 Zamontuj zawór napełniający. Upewnij się, że zawór nie blokuje mechanizmu spustowego. Ostrożnie dokręć nakrętkę, tak by jej nie przekręcić. **Jeśli zawór napełniający styka się z mechanizmem spustowym dokonaj regulacji zaworu zgodnie z rysunkiem E.**



Wyłączny dystrybutor w Polsce:  
P.P.U.H. Wojciech Tycner  
ul. Wojska Polskiego 6B  
39-300 Mielec  
[www.tycner.com.pl](http://www.tycner.com.pl)

**3** Ważne dla nowych budynków / instalacji:  
Przed podłączeniem zbiornika do instalacji dopilnuj, by spuścić nieco wody z rur, tak by osady i inne drobinki nie przedostały się do zbiornika (zalecamy również wcześniejsze przepłukanie wodą węża zasilającego).

**4** Podłącz doprowadzenie wody.

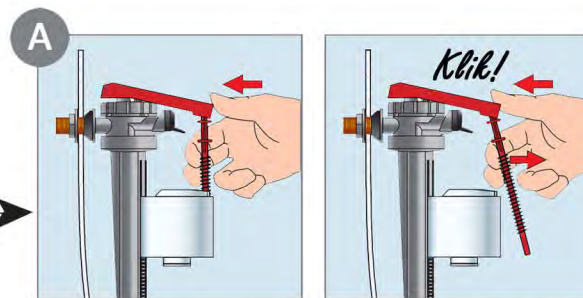
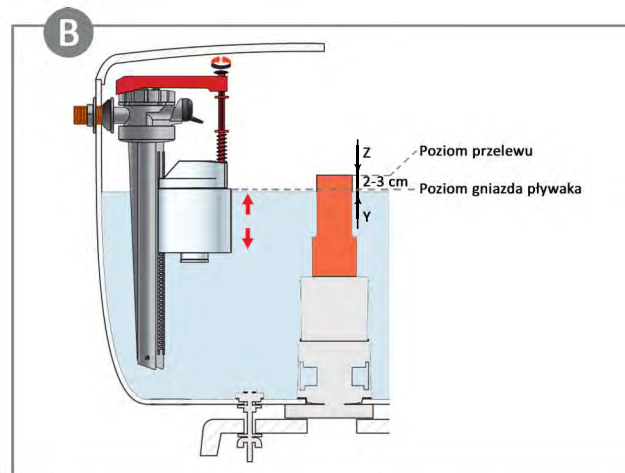
**5** Otwórz dopływ wody. Pozwól by zbiornik się napełnił:

**A** Aby dostosować poziom wody wypnij śrubę regulacyjną z pływaka

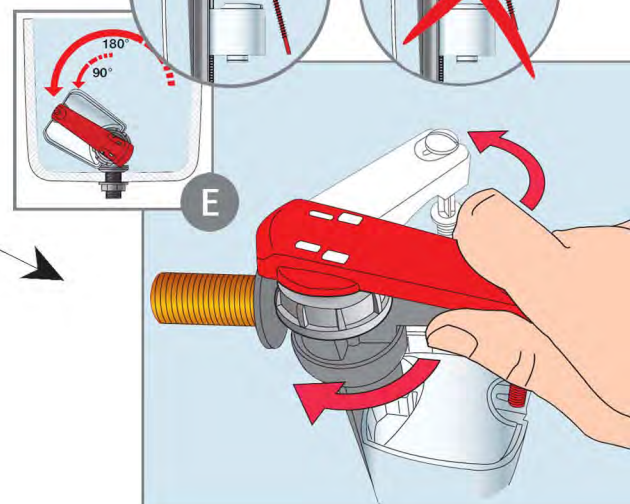
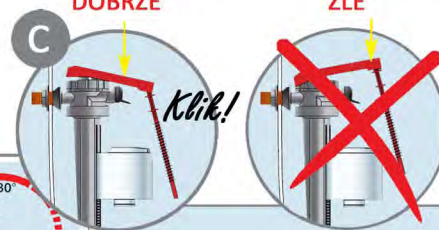
**B** Wyreguluj położenie gniazda pływaka. Upewnij się, że jego górna część (patrz: oznaczenie „Y” na rysunku) znajduje się 2-3cm powyżej krawędzi przelewu mechanicznego spustowego (oznaczenie „Z”)

**C** Wepnij śrubę regulacyjną w pływak: zanim to zrobisz upewnij się, że czerwone ramie jest w dolnej pozycji

**D** Otwórz dopływ wody i sprawdź czy poziom wody jest już właściwy



**DOLNE POŁOŻENIE DOBRZE**      **GÓRNE POŁOŻENIE ŹLE**



**E** Aby dokonać regulacji położenia zaworu w zbiorniku:

- odkręć szarą nakrętkę (o jeden obrót)
- chwyć za czerwone ramie i obróć zawór do właściwego położenia (pływak nie może dotykać ścianek zbiornika)
- dokręć z powrotem nakrętkę

